

Airolo – Comersee

- geführte Gruppe, mit Begleitfahrzeug
- Mai, Juni, September und Oktober individuell, mit Gepäcktransport
- Juli, August individuell

Von Airolo am Gotthardpass – durch die Leventina – Schlösser von Bellinzona – Magadino Ebene – Locarno – Langensee – Luganersee – Mendrisiotto – Italia - Comersee



Das Ziel der Wochenreise planen wir samstags in Nähe von ÖV und so frühzeitig, dass Sie noch gleichentags die Rückreise realisieren können.



Tag 1: Airolo (20 km – 2 Stunden)

Individuelle Anreise nach Airolo (öV oder P beim Hotel). Ausfahrt ins malerische Val Bedretto, Richtung Nufenenpass, bis hin zu den ersten Alpenrosen und zum ersten Bocalino Merlot.

Tag 2: Airolo – Biasca (42 km – 4 Stunden)

Die Leventina-Talfahrt verlockt zu rasanter Fahrweise. Wir nehmen gemütlich und schauen uns Dazio Grande in Rodi Fiesco an. Dieser wuchtige Bau aus dem 16. Jahrhundert beherbergte den Urner Warencoll, eine Pferdestation, Gasthaus und Herberge. Tagesbegleiter ist der junge Fluss Ticino.

Tag 3: Biasca – Locarno (45 km – 4 Stunden)

Auf der vom Strassenverkehr verschonten rechten Ticino-Talseite umfahren wir Bellinzona, geniessen die herrliche Sicht auf die drei Schlösser der Tessin-Hauptstadt. Gemüsepfade durch die Magadinoebene und die Uferstrasse des Lago Maggiore bringen uns nach Locarno.

Tag 4: Locarno – Maccagno (I) (36 km – 3 Stunden)

Von Locarno am Nordufer des Lago Maggiore (Langensee) – Magadino – zum Südufer des Sees – San Nazzaro – Maccagno

Tag 5: Maccagno – Porto Ceresio (43 km – 4 Stunden)

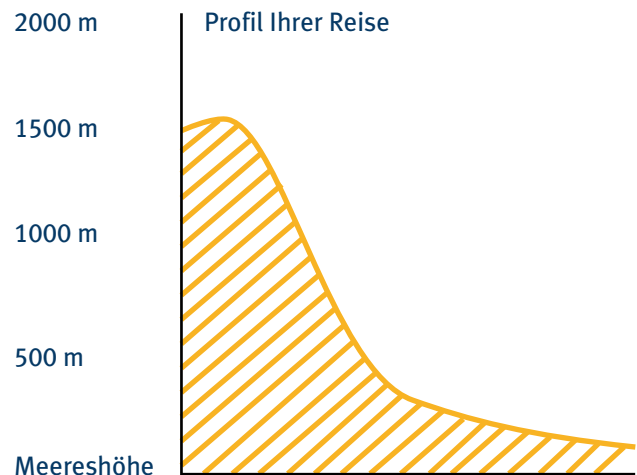
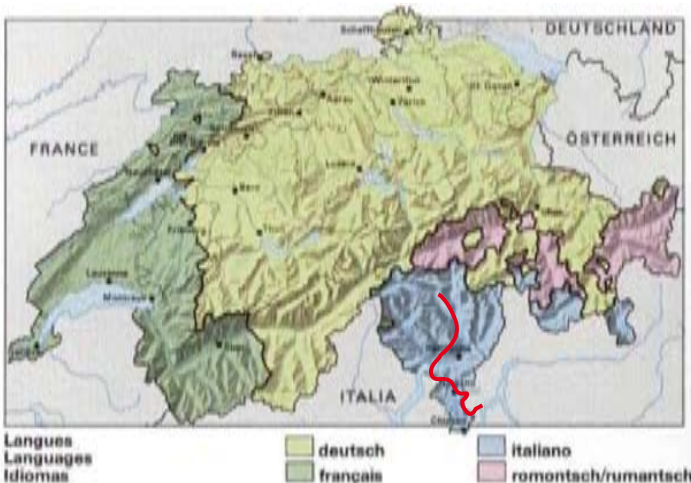
Uferstrasse – Tresa-Tal – Ponte Tresa – Luganersee – Porto Ceresio

Tag 6: Porto Ceresio – Comersee (35 km – 3 Stunden)

Luganersee – Mendrisiotto – zum Comersee

Tag 7: Letzter Velo-Ausflug (20 km – 2 Stunden)

Abschluss der Radreise



Vieles ist im interrad-Preis inbegriffen.

Preis in Euro? Fragen Sie nach oder errechnen Sie ihn zum Tageskurs.

Anfangs 2012: Individuelle Wochentour = Euro 720.- (1 Euro = SFr. 1.26)

Preise 2012	Geführte Gruppen	Individuelle Tour
Grundpreis	SFr. 980	SFr. 910
Zuschlag EZ	SFr. 150	SFr. 150
Zuschlag Hauptsaison (Anreisen im Juli und August)	SFr. 50	SFr. 50
Leihrad (21-Gang)	SFr. 120	SFr. 120
Elektrorad	SFr. 220	SFr. 220
Zusatznächte (möglich in allen Orten)		
Preis pro Person/pro Nacht im DZ		SFr. 80
EZ-Zuschlag		SFr. 30
Zuschlag Hauptsaison (Anreisen im Juli und August)		SFr. 15

Unsere Leistungen, im Preis inbegriffen

Individuelle Tour

- Übernachtung in Hotels wie beschrieben
- Frühstücksbuffet oder erweitertes Frühstück
- Gepäcktransfer von Hotel zu Hotel
- Bestens ausgearbeitete Routenführung
- Ausführliche Reiseunterlagen (Streckenkarten, Streckenbeschreibung, Sehenswürdigkeiten, wichtige Telefonnummern)
- Servicehotline für die Dauer der Radreise

Zusatzleistungen geführte Gruppentour

- Begleitung durch einen landeskundigen Reiseleiter
- Zwischenverpflegung
- Möglichkeit des Transports mit Begleitfahrzeug
- Führungen durch historische Monumente und durch Städte